

控制台首頁

- 裝置管理員
- 遠端設定
- 系統保護
- 進階系統設定

檢視電腦的基本資訊

Windows 版本

Windows 10 專業版
© 2015 Microsoft Corporation. All rights reserved.



系統

處理器: Intel(R) Celeron(R) CPU J1900 @ 1.99GHz 1.99 GHz
安裝的記憶體 (RAM): 4.00 GB (2.90 GB 可用)
系統類型: 32 位元作業系統, x64 型處理器 **32 bit**
手寫筆與觸控: 單點觸控支援

電腦名稱、網域及工作群組設定

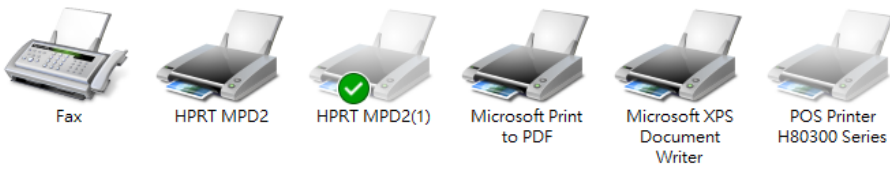
電腦名稱: DESKTOP-JCAP0M3 [變更設定](#)
完整電腦名稱: DESKTOP-JCAP0M3
電腦描述:
工作群組: WORKGROUP

Windows 啟用

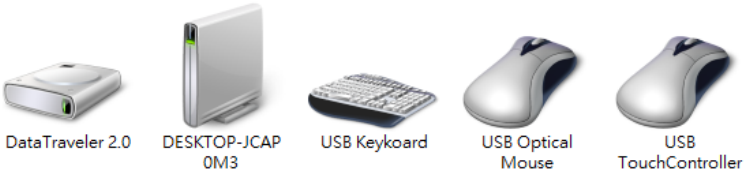
連線到網際網路以啟用 Windows • [閱讀 Microsoft 軟體授權條款](#)
產品識別碼: 00330-80000-00000-AA261 [啟用 Windows](#)

請參閱
安全性與維護

印表機 (6)



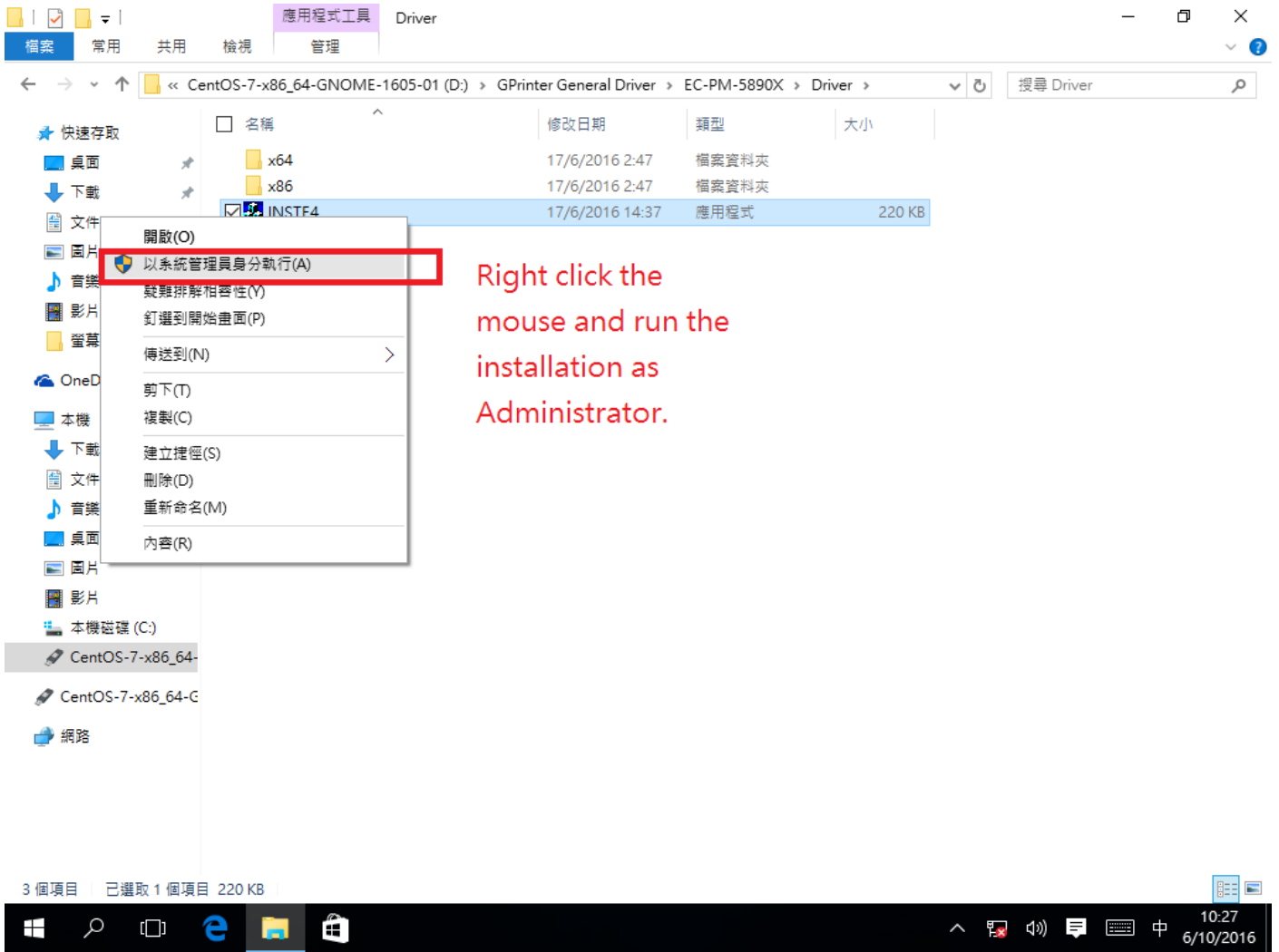
裝置 (5)

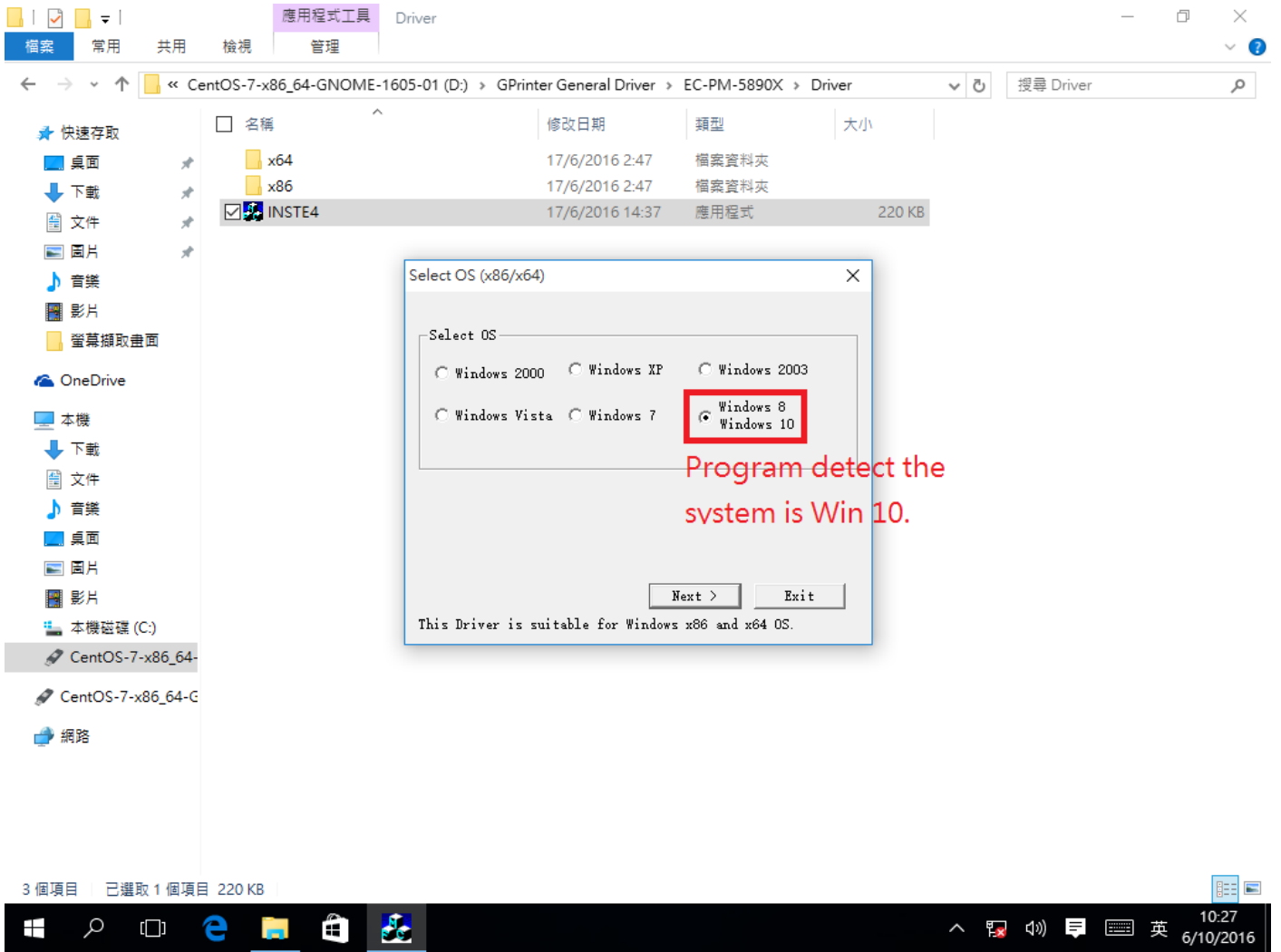


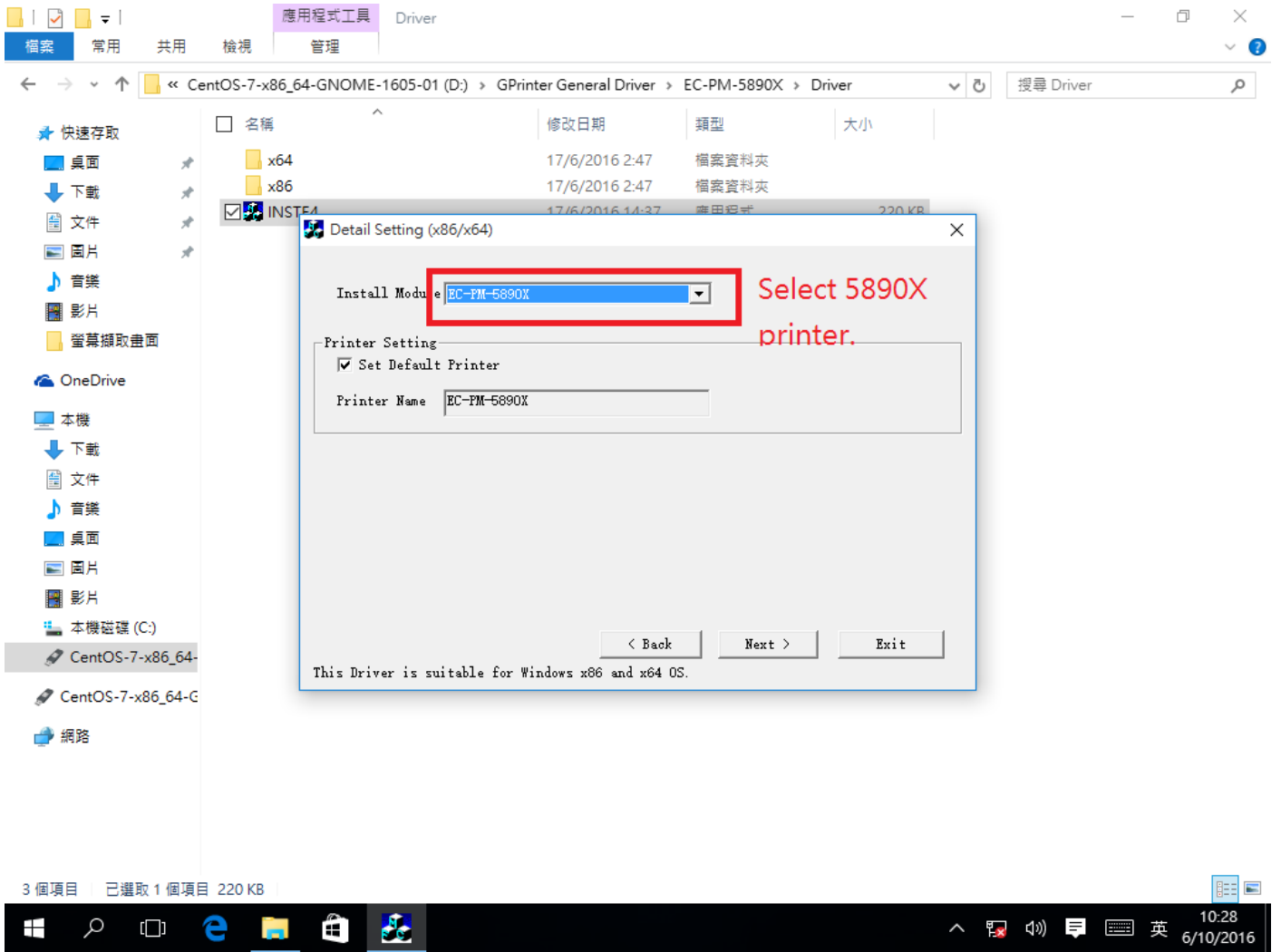
未指定 (1)

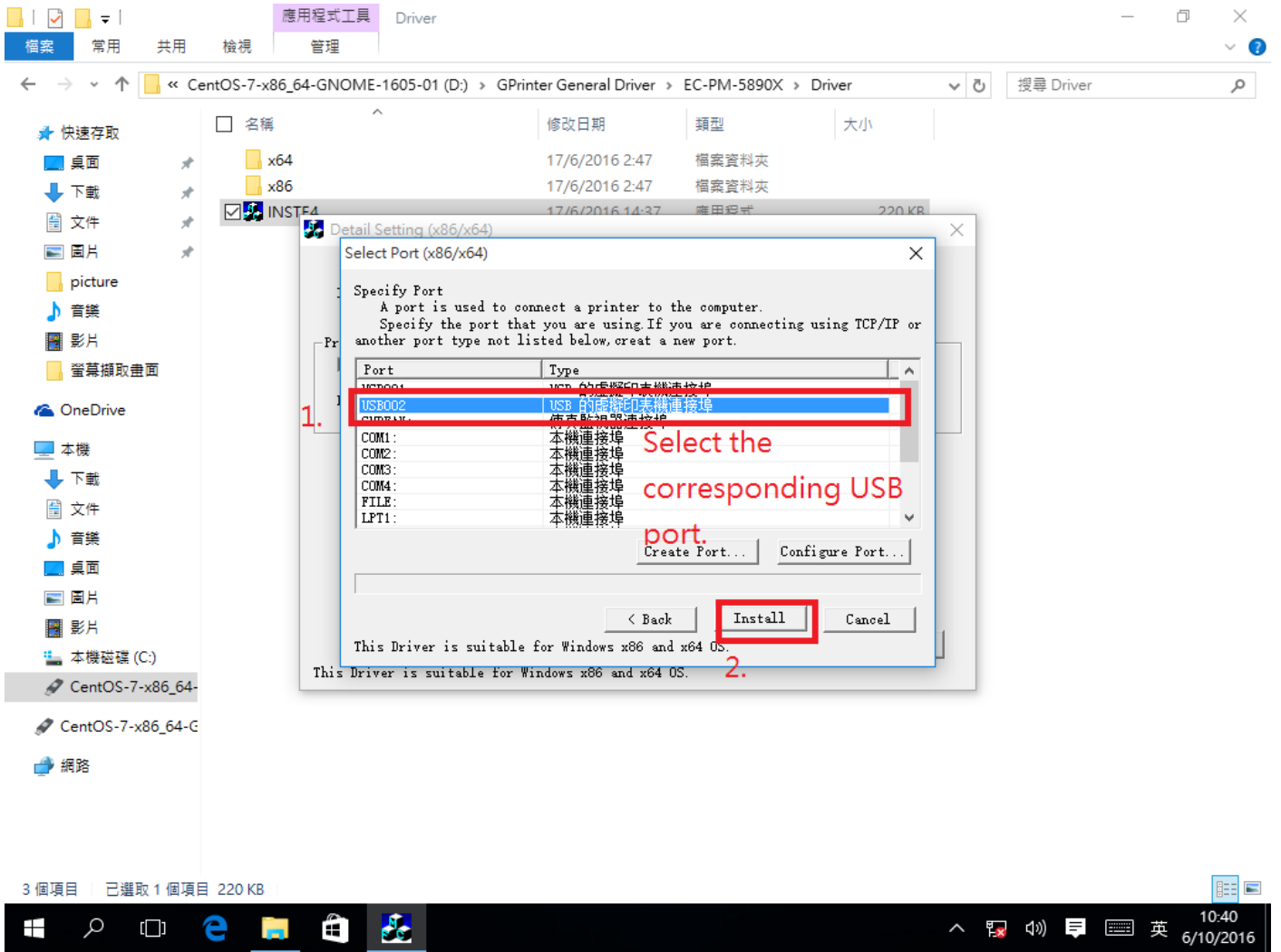


5890X is connected with USB.









應用程式工具 Driver

檔案 常用 共用 檢視 管理

CentOS-7-x86_64-GNOME-1605-01 (D:) > GPrinter General Driver > EC-PM-5890X > Driver

名稱	修改日期	類型	大小
x64	17/6/2016 2:47	檔案資料夾	
x86	17/6/2016 2:47	檔案資料夾	
INSTE4	17/6/2016 14:37	應用程式	220 KB

快速存取: 桌面, 下載, 文件, 圖片, 音樂, 影片, 螢幕擷取畫面

OneDrive

本機: 下載, 文件, 音樂, 桌面, 圖片, 影片

本機磁碟 (C:)

CentOS-7-x86_64-

CentOS-7-x86_64-G

網路

3 個項目 | 已選取 1 個項目 220 KB

10:28 6/10/2016

Detail Setting (x86/x64)

Install Module: EC-PM-5890X

Printer Setting

Set Default Printer

Printer Name: EC-PM-5890X

INSTE4

Completed!

確定

< Back Next > Exit

This Driver is suitable for Windows x86 and x64 OS.

Installation is completed.

新增裝置 新增印表機

印表機 (7)

Printer Installed


EC-PM-5

狀態: 一份文件在佇列中
狀態: 列印



HPRT MPD2

HPRT MPD2(1)

Microsoft Print to PDF

Microsoft XPS Document Writer

POS Printer H80300 Series

裝置 (5)



DataTraveler 2.0



DESKTOP-JCAP 0M3



USB Keyboard



USB Optical Mouse



USB TouchController

未指定 (1)



GP-58



13 個項目

裝置和印表機

← → ↕ 控制台 > 硬體和音效 > 裝置和印表機 搜尋 裝置和印表機

新增裝置 新增印表機 查看列印工作 管理預設印表機 列印伺服器內容 移除裝置

印表機 EC-PM-5890X
印表機(P) 文件(D) 檢視(V)

文件名稱	狀態	擁有者	頁數	大小	已送交
------	----	-----	----	----	-----

POS Printer H80300 Series

裝置 DataTraveler

未指定 (1) GP-58

EC-PM-5890X 內容

一般 共用 連接埠 進階 色彩管理 安全性 裝置設定

EC-PM-5890X 英

位置(L):

註解(C):

型號(O): EC-PM-5890X

功能

色彩: 否	可使用紙張:
雙面: 否	58(48) x 3276 mm
裝訂: 否	
速度: 不明	
最大解析度: 203 dpi	

喜好設定(E)... 列印測試頁(T) 確定 取消 套用(A)

Print test page to printer

10:29 6/10/2016

